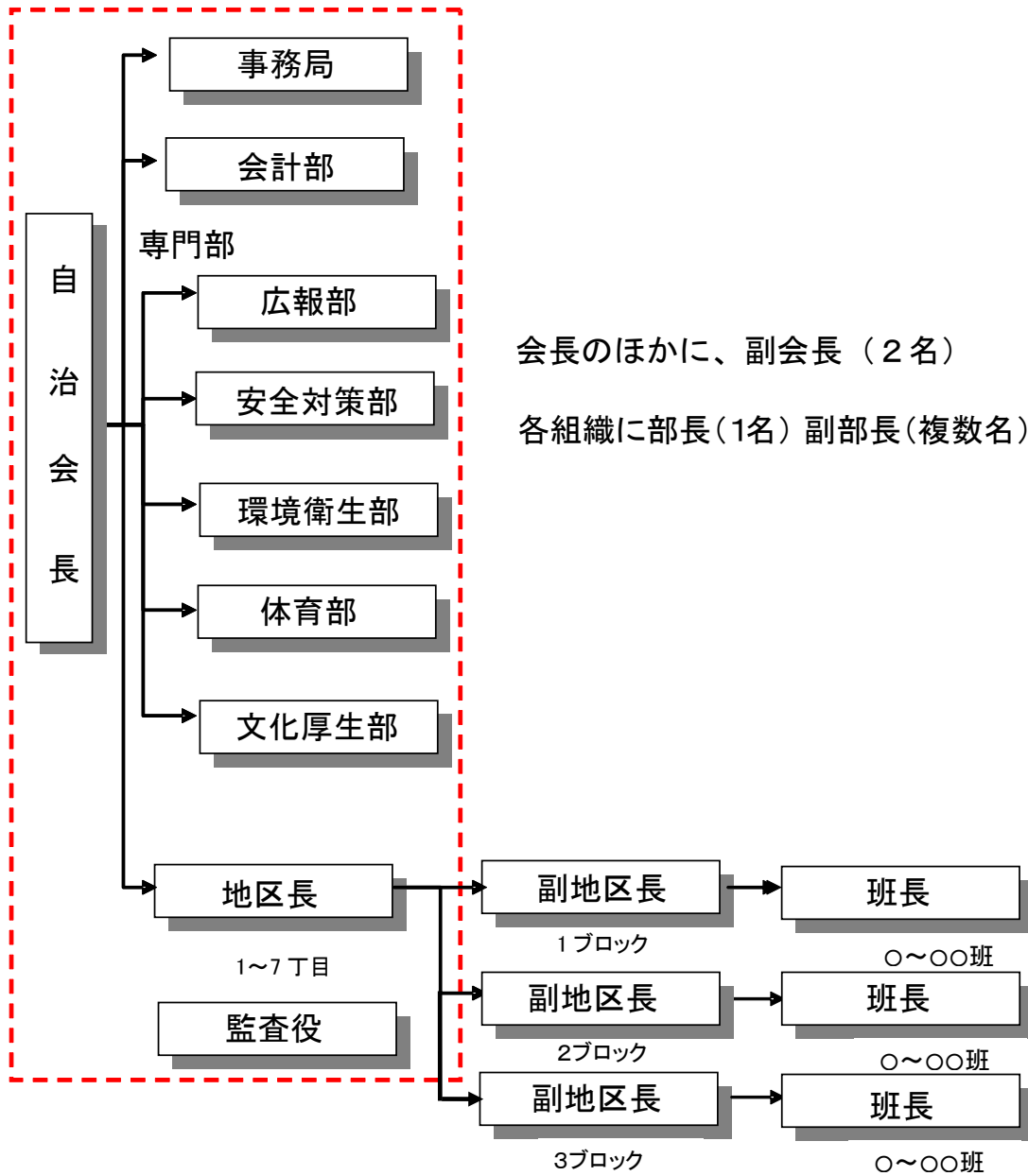


こま武蔵台自治会

「組織の概要」

本部役員 (32名)



[役職ごとの主な役割・業務]

役 職	主な役割・業務
地区長	地区の取りまとめ 定例役員会への参加（毎月 1 回開催）・新班長会議の開催 等 回覧・配布物を受け取り副地区長へ配布（毎月・随時） 自治会費の集金の地区取りまとめ（年 2 回） 募金の地区取りまとめ（年 5 回） 次年度の役員選出委員若しくは役員推薦委員
副地区長	地区長補佐 役員選出委員会の出席・新班長会議での地区長補佐 回覧・配布物を受け取り当該ブロック班長へ配布（毎月・随時） 自治会費の集金のブロック取りまとめ（年 2 回） 募金のブロック取りまとめ（年 5 回） 18名中互選による10名が次年度役員選出委員若しくは役員推薦委員
班長	班員の入退会の連絡・弔事の処理・配布回覧・自治会費集金・募金募集 各部門の部員 各専門部員となった班長さんは、専門部の部長の指示で各部行事・イベント等のお手伝いをしていただくこととなります
広報部	部会（年 2～3 回程度）武蔵台だより発行（年 6 回） 広報部員執筆によるリレー随筆の掲載 など
安全対策部	部会（年 2～3 回程度）防犯パトロール 街路灯点検 違法駐車点検 防災訓練 など
環境衛生部	部会（年 2～3 回程度）団地内大掃除（年 4 回） ダストボックス点検・小修理 集団資源回収実施 高圧洗浄幹旋 など
体育部	部会（年 2～3 回程度）グランドゴルフ大会 ふれあい歩け歩け大会 地区体育祭 ペタンク大会 奥武蔵駅伝大会 など
文化厚生部	部会（年 2～3 回程度）武蔵台サロン（年 10 回）バス旅行 開催