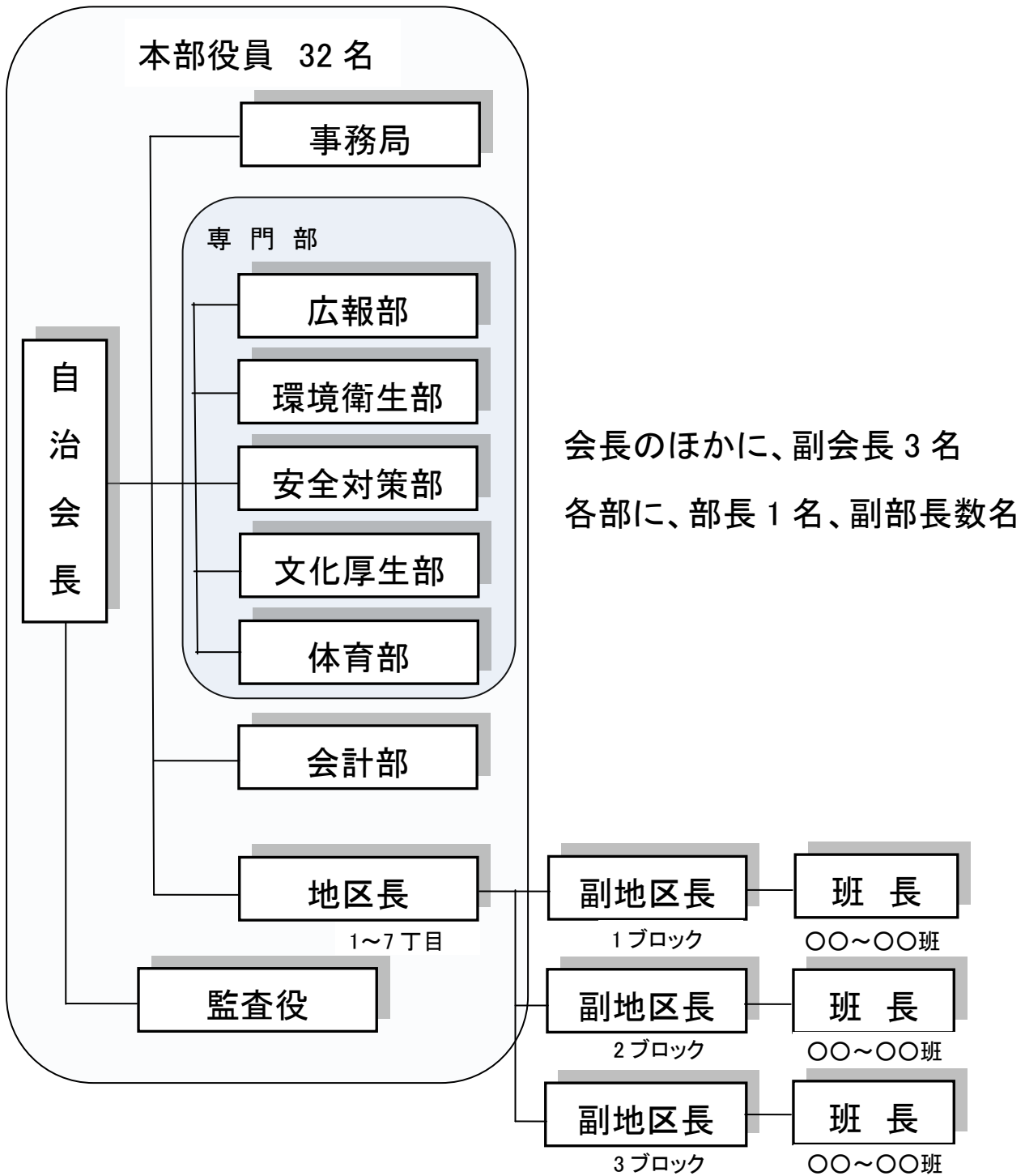


こま武蔵台自治会

[組織の概要]



会長のほかに、副会長 3 名
各部に、部長 1 名、副部長数名

[各役職の主な役割・業務]

役 職	主な役割・業務
地区長	地区の取りまとめ 定例役員会への参加（毎月 1 回開催）・新班長会議の開催 等 回覧・配布物を受け取り副地区長へ配布（毎月・随時） 自治会費の集金の地区取りまとめ（年 2 回） 募金の地区取りまとめ（年 5 回） 次年度の役員選出委員若しくは役員推薦委員
副地区長	地区長補佐 役員選出委員会の出席・新班長会議での地区長補佐 回覧・配布物を受け取り当該ブロック班長へ配布（毎月・随時） 自治会費の集金のブロック取りまとめ（年 2 回） 募金のブロック取りまとめ（年 5 回） 18 名中互選による 10 名が次年度役員選出委員若しくは役員推薦委員
班長	班員の入退会の連絡・弔事の処理・配布回覧・自治会費集金・募金募集

[専門部の主な役割・業務]

役 職	主な役割・業務
広報部	部会（年 2～3 回程度）武蔵台だより発行（年 7 回） 広報部員執筆によるリレー随筆の掲載 など
環境衛生部	部会（年 2～3 回程度）団地内大掃除（年 4 回） ダストボックス点検・小修理 集団資源回収実施 など
安全対策部	部会（年 2～3 回程度）防犯パトロール 街路灯点検 違法駐車点検 防災訓練 など
文化厚生部	部会（年 2～3 回程度）武蔵台サロン「おちやすんべ」開催（年 10 回） ふれあいバス旅行実施 など
体育部	部会（年 2～3 回程度）グランドゴルフ大会 ふれあい歩け歩け大会 地区体育祭 ペタンク大会 奥武蔵駅伝大会 など